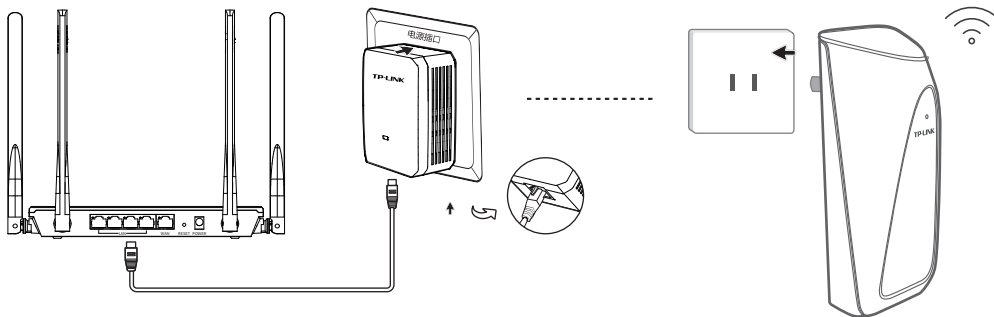


- 1 将电力线适配器的RJ45口与路由器的LAN口用网线相连。
- 2 将电力线适配器插到路由器附近的电源插口上。
- 3 将电力线无线扩展器插到路由器附近的电源插口上,设置电力线无线扩展器的无线网络。设置成功后,将电力线无线扩展器移至其他插座上,无需再次设置,等待片刻,电力线无线扩展器将自动扩展已设置好的无线网络。

## 快速安装指南

电力线Wi-Fi扩展套装



- 物品清单:
- 一台电力线适配器
  - 一台电力线无线扩展器
  - 一本快速安装指南
  - 一份无线参数记录标贴



微信客服随时随地  
解决您的网络问题

\*此处以TL-PA201&TL-PA201W套装为例进行介绍。

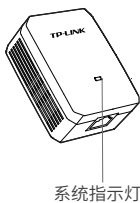
## 有毒有害物质说明

部件名称	有毒有害物质或元素					
	铅(Pb)及其化合物	汞(Hg)及其化合物	镉(Cd)及其化合物	六价铬(Cr(VI))化合物	多溴联苯(PBB)	多溴二苯醚(PBDE)
PCB	○	○	○	○	○	○
PCBA焊点	×	○	○	○	○	○
元器件(含模块)	×	○	○	○	○	○
金属结构件	○	○	○	○	○	○
塑胶结构件	○	○	○	○	○	○
纸质配件	○	○	○	○	○	○
玻璃	○	○	○	○	○	○
光盘	○	○	○	○	○	○
线缆	○	○	○	○	○	○

本表格依据SJ/T 11364的规定编制。  
 ○: 表示该有害物质在该部件所有均质材料中的含量均在GB/T 26572规定的限量要求以下。  
 ×: 表示该有害物质至少在该部件的某一均质材料中的含量超出GB/T 26572规定的限量要求。(但该项目仅在库存或已加工产品中有少量应用,且按照计划正在进行环保切换,切换后将符合上述规定。)

此环保使用期限只适用于产品在用户手册所规定的条件下工作。

## 指示灯说明

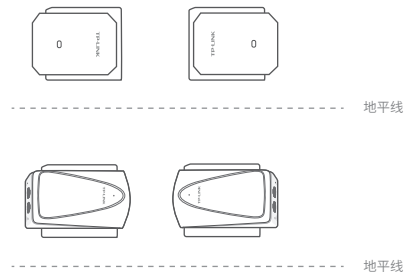


### 电力线适配器

不亮	未上电
常亮	组网成功,数据传输
慢闪	组网失败

### 温馨提示:

请勿将适配器和扩展器以如下图两种方向使用。



### 电力线无线扩展器

不亮	未上电
常亮	已上电,设备正在初始化;或者系统运行正常
快闪	设备正在注册
慢闪	设备未注册或者注册失败

声明 Copyright © 2019 普联技术有限公司版权所有,保留所有权利。

未经普联技术有限公司明确书面许可,任何单位或个人不得擅自仿制、复制、誊抄或转译本手册部分或全部内容,且不得以营利为目的进行任何方式(电子、影印、录制等)的传播。

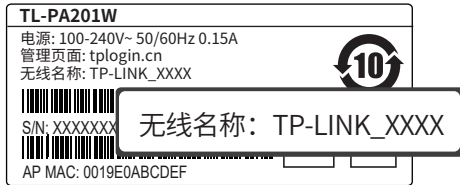
TP-LINK 为普联技术有限公司注册商标。本手册提及的所有商标,由各自所有人拥有。本手册所提到的产品规格和资讯仅供参考,如有内容更新,恕不另行通知。除非有特殊约定,本手册仅作参考使用,所作陈述均不构成任何形式的担保。

地址: 深圳市南山区深南路科技园工业厂房24栋南段1层、3-5层  
28栋北段1-4层  
公司网址: www.tp-link.com.cn  
技术支持热线: 400-8863-400

普联技术有限公司  
TP-LINK TECHNOLOGIES CO., LTD.  
7103502687 REV1.1.0

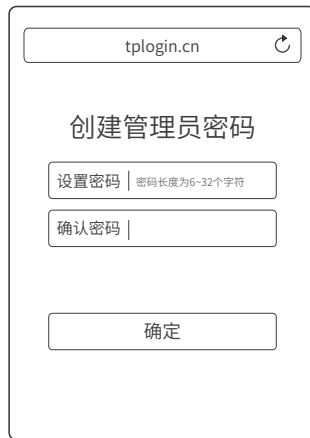
# 设置无线扩展器

- 1 手机搜索无线扩展器发出的无线Wi-Fi: TP-LINK\_XXXX。

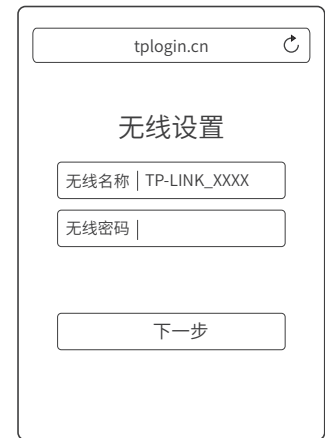


\*无线网络名称可以从AP壳体标贴上查看。

- 2 连上Wi-Fi后,手机将自动打开管理界面,若未打开,请手动打开浏览器,在地址栏中输入网址tplogin.cn进入管理页面,首次登录时设置管理密码,点击“确定”。



- 3 设置无线扩展器的无线名称和无线密码,点击“下一步”。



\*建议将无线扩展器的无线名称和密码设置为同前端路由器一样的无线名称和密码。

- 4 设置完成后,将无线扩展器转至需要扩展信号的地方,即可畅享网络。



## 保修说明

一、下列情况不属于免费维修范围,普联技术有限公司可提供有偿服务,敬请注意:

- 已经超出保换、保修期限;
- 未按使用说明书要求安装、使用、维护、保管导致的产品故障或损坏;
- 擅自涂改、撕毁产品条形码;
- 未经普联技术有限公司许可,擅自改动本身固有的设置文件或擅自拆机修理;
- 意外因素或人为行为导致产品损坏,如输入不合适电压、高温、进水、机械破坏、摔坏、产品严重氧化或生锈等;
- 客户发回返修途中由于运输、装卸所导致的损坏;
- 因不可抗力如地震、火灾、水灾、雷击等导致的产品故障或损坏;
- 其他非产品本身设计、技术、制造、质量等问题而导致的故障或损坏。

二、技术支持和软件升级服务:

在您送修产品之前,请致电我公司技术支持热线:400-8863-400,以确认产品故障。您也可以发送邮件至fae@tp-link.com.cn寻求技术支持。同时我们会在第一时间内将研发发出的各产品驱动程序、最新版本升级软件发布在我们的官方网站:www.tp-link.com.cn,方便您免费下载。

三、TP-LINK产品售后服务承诺:一年保修

更多详细资料请查询TP-LINK官方网站

特别说明:

- 外置电源的保换期限为1年,电池的质保期为6个月。如因用户使用不当或意外因素,造成电源适配器或电池有明显的硬件损伤、裂痕、断脚、严重变形,电源线破损、断线、裸芯等现象则不予保换,用户可另行购买。
- 保修保换仅限于主机,包装及各类连线、软件产品、技术资料等附件不在保修保换范围内。无线外置天线及光纤头元器件保修期为3个月。
- 若产品购买后的15天内出现设备性能问题,且外观无划伤,可直接更换新产品。在免费保换期间,产品须经过普联技术有限公司检测,确认故障后,将更换同一型号或与该产品性能相当的维修良品,更换下来的瑕疵产品归普联技术有限公司所有;无故障产品,将原样退回。
- 在我们的服务机构为您服务时,请您带好相应的发票和产品保修卡;如您不能出示以上证明,该产品的免费保修期将自其生产日期开始计算。如产品为付费维修,同一性能问题将享受自修复之日起三个月止的免费保修期,请索取并保留好您的维修凭证。

- 经普联技术有限公司保换、保修过的产品将享受原始承诺质保的剩余期限再加三个月的质保期。
- 返修产品的邮寄费用由发送方向负责。
- 经销商向您作出的非普联技术有限公司保证的其它承诺,普联技术有限公司不承担任何责任。

四、在国家法律法规的范围内,本承诺的解释权、修改权归普联技术有限公司。

## 常见问题解答

无法打开管理界面 (tplogin.cn) 怎么办?

- 请确保电力线适配器正确连接到路由器的LAN口,并且系统指示灯保持常亮。
- 请尝试关闭并重新打开浏览器、清除浏览器缓存或者更换不同的浏览器。
- 请尝试将手机靠近无线扩展器,再打开手机Wi-Fi功能,请确保手机连接到的是无线扩展器壳体标贴上所标明的无线网络。
- 将无线扩展器重新通电。
- 断开路由器与电力线适配器之间的连接后,再尝试打开管理页面。
- 如果经过上述操作仍无法解决问题,请将无线扩展器恢复出厂设置并重新配置。

无线扩展器附近信号突然变差或者不稳定怎么办?

- 请查看无线扩展器的指示灯状态,若不亮,则其电源插座可能松动或接触不良。
- 带滤波器的排插有可能导致无线扩展器无法使用。不建议用在排插上,请尽量插在墙插上使用。
- 电力线适配器和无线扩展器必须在同一电表下使用,且它们之间的电力线距离在300米以内。
- 将无线扩展器重新通电。
- 若经上述操作仍无法解决问题,请将无线扩展器恢复出厂设置或拨打技术支持热线。

如何将无线扩展器恢复出厂设置?

- 在通电状态下,按住“Reset”按键直到指示灯快速闪烁后松开。

产品合格证

已检验